



MANUAL *DE INSTRUÇÕES*

RAMPA DE ALINHAMENTO
MR4000 e MR5000

MR MÁQUINAS
RIBEIRO

*maquinas***ribeiro**.com.br

RAMPA DE ALINHAMENTO **MR4000 e MR5000**



Parabéns por escolher um equipamento da Máquinas Ribeiro!

Somos uma empresa 100% nacional, iniciada em 2007, com vasta experiência na fabricação de máquinas e equipamentos para a reparação automotiva. Com uma equipe altamente capacitada e equipamentos de última geração, estamos preparados para atender aos mercados mais exigentes. Contamos com engenheiros e técnicos qualificados que garantem a excelência de nossos produtos.

Nossa linha de produtos passa por rigoroso controle de qualidade, sendo testada e aprovada antes de sair da fábrica, o que praticamente elimina a necessidade de assistência técnica.

Leia atentamente este manual e siga todas as instruções nele contidas. Assim, você garantirá o perfeito funcionamento do equipamento que acaba de adquirir.

DESCRIÇÃO

As rampas de alinhamento MR4000 e MR5000 foram desenvolvidas por uma equipe altamente qualificada e passaram por rigorosos testes de qualidade e precisão. Cada rampa é equipada com quatro pistões com camisas de alumínio, pintura eletrostática e oito pontos de nivelção, permitindo nivelamento automático e dispensando a necessidade de um segundo operador. O pequeno ângulo de inclinação facilita a operação de subida e descida dos veículos.

Para garantir a máxima eficiência de sua rampa de alinhamento, siga corretamente as instruções. É essencial que a rampa seja instalada em uma superfície sólida, plana e nivelada. Embora a construção da rampa permita um assentamento perfeito sobre o piso, para maior segurança e precisão no alinhamento, é indispensável que a rampa seja fixada no chão.

MR4000

Capacidade: 4ton

Aplicação: veículos com entre eixos de 1,79m a 3,60m

Comprimento total: 5,20mt

Comprimento em uso: 4m (suspensa)

Largura: 2,20m

Altura em uso: 0,90m

Pressão do ar: 120 PSI (Alta Pressão)

MR5000

Capacidade 5ton

Aplicação p/ veículos com entre eixos de 1,79 a 4,20m

Comprimento total: 6,20m

Comprimento em uso 5m (suspensa)

Largura 2,20m

Altura em uso 0,90m

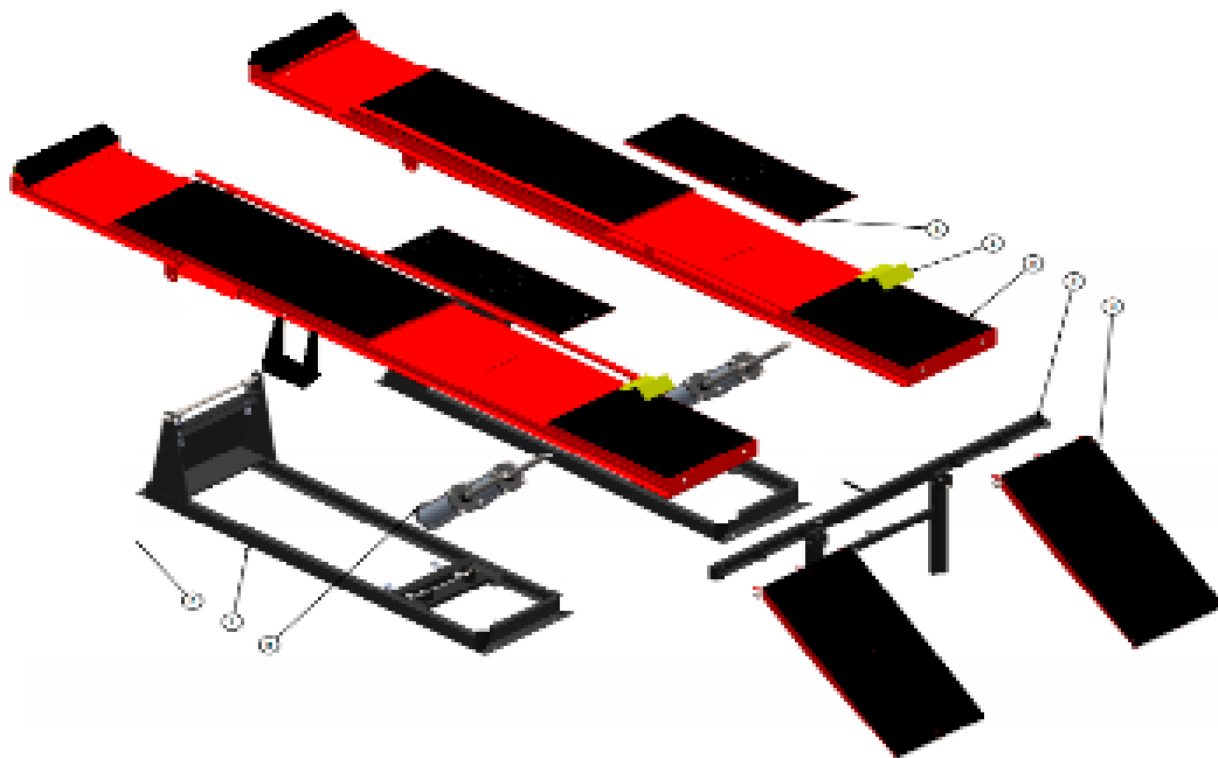
Pressão do ar: 120 PSI (Alta Pressão)

ADVERTÊNCIAS

- Sugerimos a utilização do acessório “Lubrifiill”, para controle exato do ar e preservar o bom funcionamento do equipamento;
- Não é permitido elevar veículos com comprimento superior a 5,80m.
- Não é permitido elevar veículos com dupla rodagem.

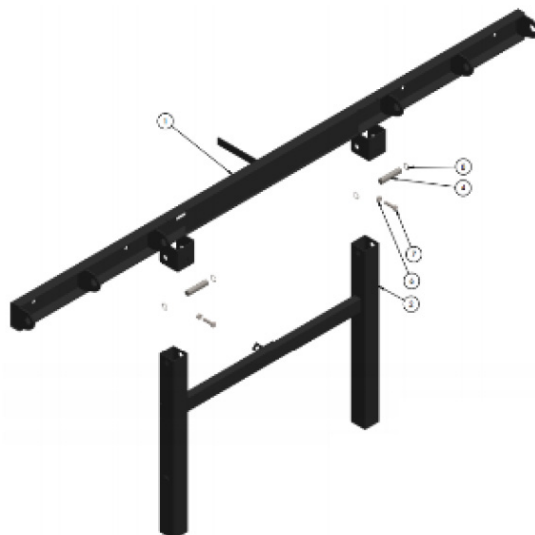
MONTAGEM

Posicione as plataformas sobre suas respectivas bases e fixe-as utilizando os pinos de 1" e os anéis elásticos correspondentes. Para facilitar a montagem, utilize um cavalete como apoio.

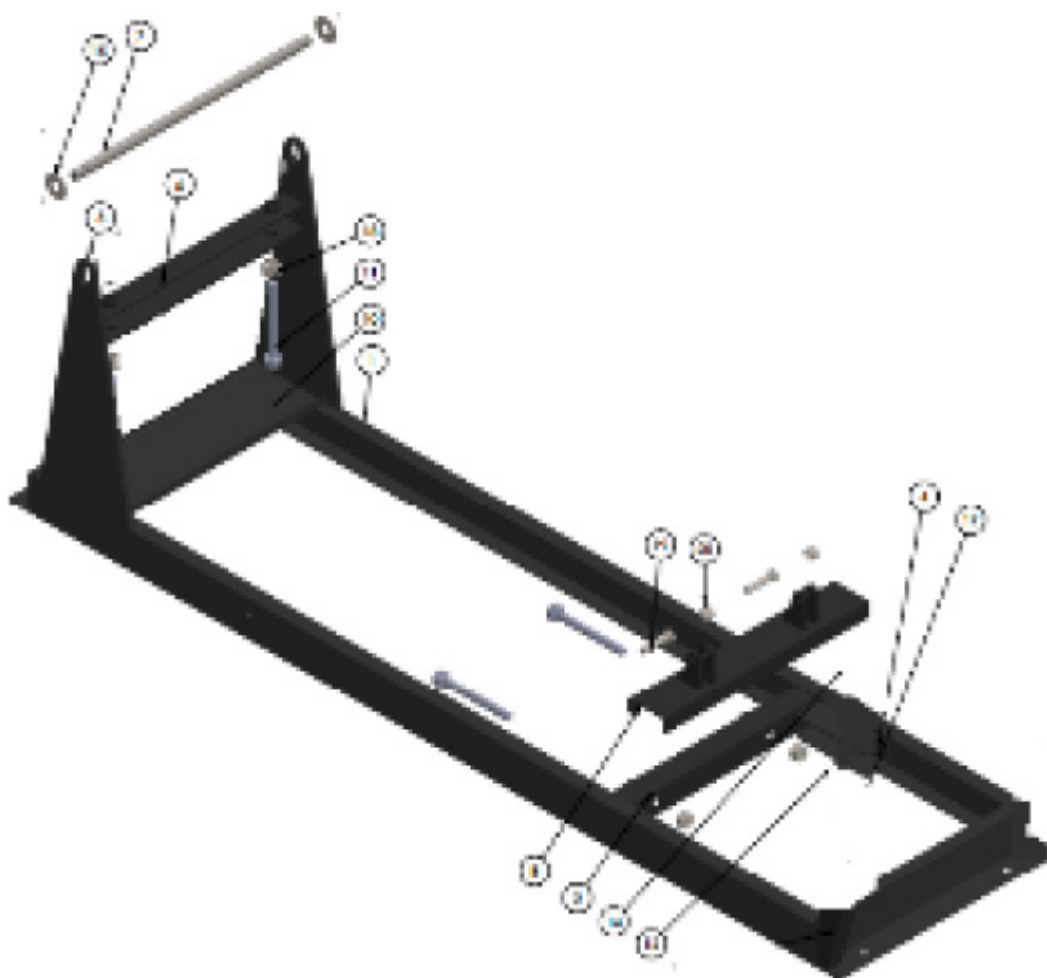


Repita o mesmo procedimento com a plataforma esquerda e, em seguida, conecte ambas as plataformas com a viga de união. Aperte bem os quatro parafusos e verifique se as plataformas estão alinhadas corretamente. Para isso, certifique-se de que o espaço entre as extremidades seja igual.

Posicione o cavalete de segurança, como mostra o desenho, prendendo-o com os parafusos.



Em seguida, posicione os pistões pneumáticos conforme indicado no desenho acima. Instale as plataformas de acesso seguindo o modelo apresentado. Fixe as bases com os parafusos de ancoragem fornecidos pela fábrica. Passe a mangueira de ar por dentro da rampa e conecte-a aos pistões e à válvula. Nivele o equipamento utilizando uma mangueira de nível entre os oito pontos de nivelção da rampa.



OPERAÇÃO

A rampa de alinhamento possui um sistema simples, prático e rápido para o operador. Posicione o veículo de modo que ele fique centralizado entre as plataformas de elevação. Suba com o veículo até que as rodas dianteiras estejam sobre os pratos dianteiros e, em seguida, acione a válvula para elevar a rampa. O cavalete se posicionará automaticamente.

Observação: Durante o uso da rampa, o cavalete de segurança não deve estar apoiado no chão.

Nota: Ao subir na plataforma, acione o freio de mão do veículo e mantenha-o ativado até a descida.

MANUTENÇÃO

A rampa de alinhamento não requer manutenção constante, pois sua construção permite ao operador um longo período de uso sem necessidade de reparos ou ajustes frequentes. No entanto, após um longo tempo de uso, pode haver desgaste na gaxeta do pistão, resultando em vazamentos excessivos de ar e redução da força de elevação. A substituição da gaxeta pode ser realizada pelo próprio operador, pois a desmontagem e montagem do pistão são simples.

Para substituir a gaxeta:

1. Retire o pistão da rampa de alinhamento.
2. Solte as porcas de 3/8" (1) que prendem o conjunto da tampa (2), camisa (8) e fundo (10).
3. Remova a tampa (2) e a haste (4) com o êmbolo (5) montado. Recomendamos a troca de todos os reparos após abrir o cilindro. Substitua os seguintes itens: êmbolo diafragma e anel chato.

Atenção: É essencial instalar um lubrificador na rede de ar para garantir a lubrificação constante do sistema pneumático da rampa. Caso não haja um dispositivo de lubrificação, lubrifique manualmente as vias pneumáticas semanalmente com óleo. Defeitos decorrentes de falta de lubrificação e mau uso do equipamento não serão cobertos pela garantia.

Nomenclatura do pistão da rampa de alinhamento:

1. Porca sextavada 3/8" UNC
2. Tampa do pistão
3. Tirante
4. Haste do pistão
5. Êmbolo do pistão
6. Gaxeta para cilindro 5"
7. Porca sextavada 3/4" UNC
8. Camisa do pistão
9. Anel chato
10. Fundo do pistão
11. Conexão de 1/4"



TERMO DE GARANTIA MÁQUINAS RIBEIRO

A MÁQUINAS RIBEIRO assegura a qualidade de seus produtos, oferecendo garantia contra defeitos de fabricação pelo período total de **12 (doze) meses**, a partir da data de emissão da Nota Fiscal. Esta garantia inclui:

1. Garantia Legal

A MÁQUINAS RIBEIRO oferece os primeiros **3 (três) meses** de garantia legal, conforme previsto no Código de Defesa do Consumidor, cobrindo defeitos de fabricação.

2. Garantia Estendida

Após o período de garantia legal, a cobertura é estendida por mais **9 (nove) meses**, totalizando 12 meses de proteção contra defeitos de fabricação.

3. Garantia do Motor

O motor dos equipamentos possui uma garantia especial de **12 meses**, fornecida diretamente pelo fabricante.

Condições para a Validade da Garantia

A garantia será válida sob as seguintes condições:

- O produto deve ser utilizado conforme as instruções contidas no **manual do usuário** e/ou guias de instalação.
- **Reparos** e manutenções devem ser realizados exclusivamente por técnicos autorizados pela MÁQUINAS RIBEIRO.
- A garantia cobre intervenções técnicas necessárias para o funcionamento do equipamento dentro de suas **especificações técnicas**. Considera-se perfeito funcionamento quando, após o atendimento, o equipamento estiver operando conforme essas especificações.

Exclusões da Garantia

A garantia não cobre defeitos ou problemas causados por:

- Uso inadequado ou em desacordo com o **manual do produto**.
- Manuseio ou reparos realizados por pessoas ou entidades **não autorizadas**.
- **Alterações** ou modificações estéticas ou funcionais não aprovadas pela empresa.
- **Falta de manutenção preventiva** conforme descrito no manual do equipamento.
- Utilização de **peças ou materiais fora das especificações** do fabricante.

- Danos causados por **eventos naturais** (raios, inundações, etc.) ou **acidentes** de qualquer natureza.
- **Transporte inadequado** ou perda de peças durante o transporte.

Perda da Garantia

A garantia será automaticamente invalidada nas seguintes situações:

- Se o **número de série** do produto for removido, adulterado ou rasurado.
- Alteração das características físicas e/ou funcionais do equipamento ou adição de **acessórios não autorizados**.
- Ausência da **Nota Fiscal** ou do **Termo de Garantia original**.
- Falha no uso de **reguladores de pressão** com Lubrifil, quando aplicável.

Assistência Técnica

Caso seja necessária assistência técnica, o cliente deve:

1. Acessar o site **www.maquinasribeiro.com.br/assistencia** e preencher o formulário de “**Assistência Técnica**”.
2. Anexar a **Nota Fiscal** e fornecer **fotos ou vídeos** que ilustrem o problema relatado.

Prazos e Procedimentos de Atendimento Técnico

- Após o recebimento das informações (fotos e vídeos), caso necessário, nossa equipe técnica realizará uma **análise remota** do problema.
- Se necessário, será agendada uma **visita técnica** no prazo de até **10 dias úteis**, de acordo com a disponibilidade de peças e localização do cliente.

Custos e Cobertura

Durante o período de garantia, todos os custos relacionados à substituição ou reparo de peças defeituosas serão cobertos pela MÁQUINAS RIBEIRO.

Entretanto, se o defeito não estiver coberto pela garantia, poderão ser cobradas despesas adicionais, como deslocamento do técnico.

Contato

Para solicitar assistência técnica ou esclarecer dúvidas sobre nossa política de garantia, entre em contato pelo telefone **(11) 93048-2180** ou pelo e-mail coord. **assistencia@planetaaccessivel.com.br**.

Este Termo de Garantia reflete o compromisso da MÁQUINAS RIBEIRO com a qualidade de seus produtos e a satisfação de seus clientes.



📍 Av. Herbert Lambert Zago, 855 - Piracaia - SP
CEP:12970-000

☎️ 11 4036 6557

📞 11 918565900 (Vendas)

11 973136634 (Peças)

11 964680111 (Assistência Técnica)

✉️ vendas@maquinasribeiro.com.br

🌐 maquinasribeiro.com.br